

Éveil et sécurité

- 1 sac à langer (à partir de 19 €)
- 1 combi-poussette (à partir de 159 €)
- 1 porte-bébé (à partir de 20 €)
- jouets souples type hochet, « Sophie La Girafe » (à partir de 7,90 €)
- 1 tapis d'éveil (à partir de 20,50 €)
- 1 anneau de dentition (à partir de 2,20 €)
- 1 livre de bain (à partir de 2,95 €)
- 1 transat (à partir de 25 €) **Veillez à bien attacher votre enfant**

Facultatif:

- 1 parc (à partir de 55 €)
- 1 mobile pour le lit (à partir de 23,50 €)
- 1 siège auto groupe 0
- des caches prises

La stimulation avec des jouets adaptés à son âge est importante pour l'éveil de bébé.

- * Les prix et quantités sont donnés à titre indicatif. Ils ont été relevés en 2010/2011 dans les magasins.

Lieux, ressources et personnes à contacter

- Pour obtenir des informations en lien avec l'arrivée de votre enfant, vous pouvez contacter différents professionnels (sage-femme, infirmière de PMI, assistante sociale...) à la maison des solidarités la plus proche de chez vous.
- Pour toutes questions relatives au versement de la prime à la naissance, vous pouvez prendre contact avec la Caisse d'allocations familiales.

CAF du Cher

21 boulevard de la République

18 000 BOURGES

Tél. : 08 10 25 18 10

Dans la même collection :

- Quels aliments pour mon bébé ?
- Quels jouets pour mon bébé ? À quel âge ? Et pourquoi ?
- Quelle eau pour mon bébé ?



Conception et réalisation : Communication C018 - Imprimerie C018 - CO-001202-2 - mai 2016

L'indispensable pour accueillir bébé

Comment tout acheter avec la prime à la naissance ?



www.departement18.fr

**DIRECTION ENFANCE SANTÉ FAMILLE
SOLIDARITÉS ET COHÉSION SOCIALE
PARC DU GRAND MAZIÈRES - 18000 BOURGES
TÉL. 02 48 55 82 00**



www.departement18.fr



**DIRECTION
ENFANCE SANTÉ FAMILLE**

Le sommeil



- 1 lit à barreaux (à partir de 55 €*)
- 1 matelas ferme (à partir de 29,90 €)
- 2 alèses (à partir de 9 € l'une)
- 3-4 draps housse (à partir de 3 € l'un)
- 2 gigoteuses/turbulettes (à partir de 7,95 € l'une)

Couvertures et coussins sont interdits à cause des risques d'étouffement

Facultatif:

- 1 cale-bébé (à partir de 15 €)
- 1 lit parapluie (à partir de 34,90 €)
- 2 tours de lit (à partir de 9,95 € l'un)

Pour éviter que bébé se cogne contre les barreaux

L'alimentation

L'alimentation au biberon

- 2 à 6 biberons de 250 ml (à partir de 1,70 €)
 En verre ou en plastique sans bisphénol A. Après usage : rincer et laver le biberon à l'aide d'un écouvillon car tout reste de dépôt de lait peut transmettre une infection à votre enfant
- 1 lot de tétines adaptées aux biberons (à partir de 0,75 €)
- 1 écouvillon (goupillon) (à partir de 1,90 €)
- 1 chauffe-biberon (à partir de 16 €)
 Privilégier le chauffe-biberon plutôt que le micro-onde, et vérifier la température du lait sur le dos de votre main pour ne pas que votre bébé se brûle
- 1 chaise haute vers 6-8 mois (à partir de 39 €)
 Toujours attacher bébé dans la chaise car il peut se tourner, se lever et tomber

L'allaitement maternel

- 3 soutiens-gorge d'allaitement (à partir de 6,90 € l'un)
- 6 coussinets lavables (à partir de 6,90 € les 6)
 ou 2 boîtes de coussinets jetables (à partir de 4,50 € les 36)

Facultatif:

- 1 tire-lait manuel ou électrique (à partir de 15 €): possibilité de location
- 1 stérilisateur: micro-onde, vapeur, pastilles (à partir de 19 €)

Hygiène et soins



- 1 matelas à langer (à partir de 6,50 €)
- 1 baignoire en plastique (à partir de 8 €)
- 1 siège pour le bain (à partir de 9 €)
- 6 serviettes en éponge (à partir de 3 € l'une)
 ou 3 capes de bain (à partir de 10,99 € l'une)
- 1 thermomètre pour le bain (à partir de 1,50 €)
- Coton (à partir de 2,10 € les 80 carrés)
- Peigne et brosse souple (à partir de 2,90 €)
- Sérum physiologique (à partir de 2,90 € les 40 doses)
 Pour le nettoyage du nez et des yeux
- Couches n° 1 ou 3/6 kg (à partir de 7,04 € les 56 couches)
- 1 thermomètre médical (à partir de 5,90 €)
 Au-delà de 38 ° votre enfant a de la fièvre
- Lait de toilette (à partir 6,90 € les 500 ml)
 Pour nettoyer les fesses de bébé
- 1 mouche bébé manuel ou électrique (à partir de 4,95 €)
- Ciseaux à ongles à bouts ronds (à partir de 1,90 €)
- Gel lavant sans savon (à partir de 0,82 € les 400 ml)

Ne laissez jamais votre enfant seul dans le bain et vérifiez la température de l'eau 37°

Pour le nettoyage du nez et des yeux

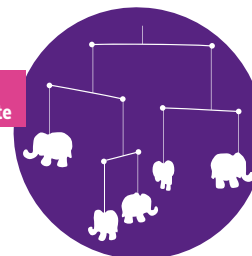
Au-delà de 38 ° votre enfant a de la fièvre

Pour nettoyer les fesses de bébé

Facultatif:

- 1 table à langer (à partir de 64 €)

Toujours garder une main sur votre enfant pour éviter la chute



Vêtements

- 7-8 bodys (à partir de 4,90 € les 4)
- 3-4 gilets/brassières de laine (à partir de 6,90 € l'un)
- 7-8 pyjamas (à partir de 4,95 € l'un)
 Adaptés à la saison
- 10 bavoirs en coton (à partir de 3,50 € les 7)
- 1 bonnet en coton (à partir de 1,99 €)
- 7 paires de chaussettes (à partir de 0,79 € la paire)
- 2 paires de chaussons (à partir de 1,99 € la paire)
- 1 manteau ou une veste ou une combinaison (à partir de 9,95 € l'un)
 En fonction de la saison

Pour l'entretien du linge, privilégier une lessive hypoallergénique, et éviter l'assouplissant pour le linge de bébé.

